

## Supplemant a l'orden da pasculaziun

# Pasculaziun i'l god

---

## 1 Scopo

Quista cunvegna regla l'utilisaziun e la cultivaziun dals pas-chs i'l areal da god dal cumün da Valsot.

Las basas sun:

- Visitas ocularas, sezzüdas, protocols e plans da las cumischiuns cumünalas god e pas-ch, stadi 2011 (Tschlin) e 2013, 2014, 2015 (Ramosch)
- Gods da protecziun 2012, categorias A, B, C
- Plan da Svilup da God 1999 e 2012+
- Plans da Gestiun Tschlin 2008 – 2027 e Ramosch 2007 - 2026
- Concept da pasculaziun, cartaziun dals pas-chs
- Ledschas ed uordens da god dal Chantun e da la Confederaziun

## 2 Cunvegns generalas

- Ils god chi das-chan gnir pasculats sun indichats i'ls nouv plans agiunts. Tuot tshels gods nu das-chan gnir pasculats ne cun muvel gross ne cun bescha o chavras.
- In divers lös sun pas-chs in gods da protecziun cun ota priorità (categoria A). La pasculaziun in quels gods s'ha redot tant sco pussibel, però eir resguardà il bsögn per pas-chs da prümavaira. La soluziun preschentada es acceptabla our dal punct da vista practic e tenor la situaziun actuala. Ma i's tratta listess d'ün conflict e la funcziun da protecziun dal god ha in mincha cas priorità. Masüras per meglrar ils pas-chs in gods da protecziun vegnan in dumonda be sün clerais chi creschan aint ed a l'ur dal god. La pasculaziun vain concentrada sün buns lös ed extensivada i'l god serrà. Il servezzan forestal es oblià da survagliar quels gods e dad intervgnir schi fa dabsögn.
- Las masüras per cultivar ils pas-chs dessan gnir realisadas cun progets ANU (concepts da pasculaziun), ALG (qualità da cuntrada) e Awn (proget biodiversità). In prüma lingia esa da mantgnair buns pas-chs dadour o a l'ur dal god chi creschan aint.
- Cun quai chi nu's lascha reglar tuot in scrit voula üna buna collavuraziun e communicaziun tanter paurs e silviculturs. Per chattar bunas soluziuns faja dabsögn da flexibilità ed incletta.
- Scha la pasculaziun chaschuna dons inacceptabels pel god esa da trar masüras per evitar quels.
- Las saivs eletricas nu das-chan gnir montadas cun isolaturs illa bos-cha.

### **3 Cunvegnas per lös specifics**

#### **3.1 Tulai**

La pasculaziun pertocca per part god da protecziun, ella vain tolerada intant chi nu da consequenzas negativas.

#### **3.2 Bos-cha Grischa, Chant**

La pasculaziun pertocca god da protecziun, ella vain tolerada intant chi nu da consequenzas negativas.

#### **3.3 Costa sur Seraplana**

La pasculaziun pertocca god da protecziun, ella vain tolerada intant chi nu da consequenzas negativas.

#### **3.4 Alp da bescha Rusenna**

La pasculaziun cumpiglia üna part dal god suot l'alp (Chavradüra, Storta Gronda, S-chaletta). Quia es la pasculaziun extensiva ed ha lö impustüt pro la chargiada da l'alp, d'ürant fasas da trid'ora e d'utuon d'ürant ils ultims dis da l'alpchada. I nun es giavüschabel e pratichabel da trar ün cunfin da la pasculaziun fix e sgürà cun saivs. Perquai vain tolerà üna tscherta transibilità.

Da resguardar sun quia eir ils bsögns pel spazi da viver da l'urogal ed il contrat pel reservat da god S-chalambert Val d'Assa.

#### **3.5 God sur las Chasas Tschlin**

Important pas-ch da prümvaira cun conflict cul god da protecziun. Il perimeter es gnü redot considerablamaing in congual culla proposta 2001. La pasculaziun dess gnir intensivada süls plans e lös averts da buna qualità cun masüras da cultivaziun dals pas-chs ed urs da god ed extensivada i'l god.

Our da punct da vista practic e cugnuschentschas localas nun es la situaziun da privels acuta. La pasculaziun fa sen per mantgnair la cuntrada attractiva e la biodiversità.

#### **3.6 Palü - Plajazan**

Quist god tenor proposta 2001 na pasculà nun ha ingün conflict culla protecziun e das-cha uossa gnir pasculà. Masüras per sclerir il god sun pussiblas.

#### **3.7 Deponia Puzzins**

La surfatscha na inbos-chada da la deponia das-cha gnir pasculada, però na ils contuorns (god da protecziun). Tuot la surfatscha vala sco god (cumpensaziun da l'urbarisaziun pella deponia).

#### **3.8 Praditsch**

I'l god da Pradis ch d'essa üna pussibilità da pascular i'l god. Quella nu vain però datta libra avant cha'ls pas-chs cunfinants our dal god (Las Joccas) nu vegnan dovrats e cultivats sco chi tocca.

### **3.9 Tschigliavs**

Conflict cun god da protecziun. La part süsom chi'd es la plü importanta pella protecziun vain esclusa da la pasculaziun. Illa part suot sto la pasculaziun gnir concentrada süls lös averts. I'l god chi nun es in ün bun stadi faja dabsögn da centers da ringiuvnaziun protets cun saivs.

### **3.10 Hof da Munts**

Sco masüra temporaria vain previs da pascular il god dasper il Hof da Munts per promover la ringiuvnaziun dal god (redüer l'erba, s-chavatschar il terrain). Quai as tratta d'ün experimaint chi vain reglà in detagl tanter paur e silvicultur cumünal e chi vain observà minuziusamaing. Subit cha la ringiuvnaziun funcziuna nu po quist perimeter plü gnir pasculà (god da protecziun).

### **3.11 Chompet**

Parts dal perimeter sun conflictaris cun god da protecziun. Il god es però in ün fich bun stadi, ed eir privels concrets nu's vezza actualmaing. Our da punct da vista forestal esa tantüna puchà cha quist bel god cun bun potenzial da producziun da laina vain pasculà. Our da motifs pratics nun faja però sen da müdar ils cunfins dal perimeter.

### **3.12 Chavrà**

Il problem es cha'l pas-ch dovrabel es relativ pitschen e cha'ls dons vi da la via sun relativ gronds. Cun god da protecziun nu daja ingün conflict. Sül lö as constatta cha la via s'ha stabilisada i'ls ultims ons. Lapro esà pussibel ed interessant da cultivar ed arrondir ils planins pasculats.

### **3.13 Vinadi**

Il god pasculà sur il tunnel Val Mundi nun es plü conflictari. Il god Zipla - Val Funtana resta sco fin uossa conflictari. Cun quai cha la lavina prorumpa ot sur il god e cha'l god as ringiuvnischa sainza problems es la pasculaziun acceptabla.

### **3.14 Gods pasculats sainza cunvegnas particularas**

- Pradgiant (interess biodiversità)
- Pradatsch
- God Sinestra (interess biodiversità)
- Ischolas, Urtatsch (interess biodiversità)
- Ischla San Jon
- Plan Clisot, Resgia e Plan Clisura
- Panas-ch
- Bain dal Rom
- Ischla Strada
- Ischla San Niclà
- Plan Chanver - Il Bain
- Ischla Sclamischot
- Sampuoir (interess biodiversità)

## **4 Masüras per mantgnair e cultivar ils pas-chs**

### **4.1 Masüras**

#### **4.1.1 Masüras forestalas:**

Blers gods pasculats sun massa spess cun massa blers pins e noscha qualità dal pavel. Ils urs da god ed ils clerais creschan aint. Quia as po ameglirar il pas-ch cun sclerir ils gods, promover il larsch e cun tgnair avert urs da god e clerais. Davo tagls da laina esa scha pussibel (finanzas, persunal) da rumir la roma i'ls lös favuraivels. Pairs e silviculturs decidan insembel da cas a cas ingio chi'd es da rumir e chi chi fa la lavur.

Il ringiuvnimaint dals gods a lunga vista sto esser sgürà. Schi fa dabsögn vegn implantà e construi pitschnas saivs da protecziun.

Quistas masüras vegnan realisats da la gestiun forestala cumünala, cun sustegn dal Chantun scha las masüras sun d'interess pella biodiversità e cuntrada.

#### **4.1.2 Masüras agriculas:**

Ils pairs fan üna cultivaziun regulara dals pas-chs cun rumir ils pas-chs e runcar frus-chaglia e boschina chi crescha aint in lös da bun pas-ch davo cunvegna cul silvicultur da revier. Per quistas lavuors daja la pussibilità da survgnir sustegn da l'ANU o da l'ALG schi da contrats correspondentes.

Las saivs bsögnaiplas vegnan installadas e mantgnüdas dals pairs. La gestiun forestala po metter a disposiziun posts, pöstins e lattas.

### **4.2 Reglas**

Per schmerdscher bos-cha faja dabsögn in mincha cas dal permiss dal servezzan forestal.

Per rumir pas-ch faja dabsögn dal permiss dal servezzan forestal schi'd es pertoc god giuven.

La dumonda es da drizzar per temp (duos eivnas ouravant) al silvicultur da revier. Quel infuormescha l'indschegner forestal regional.

Il silvicultur da revier controlla las lavuors.

Bös-chs singuls, gruppas da bos-cha e frus-chaglia dadour l'areal da god sun per part protets dad otras ledschas o da zonas da protecziun. Perquai as sto resguardar eir ils uffizis correspondentes (ANU, AJF, Cumün).

## **5 Approvaziun, entrada in vigur**

Quist supplementaint vaint approvà sco supplementaint da l'uorden da pasculaziun da la radunanza cumünala ed aintra in vigur culla decisiun da la radunanza.

## **6 Plans**

Part da quist supplementaint sun nouv plans dal avuost 2015, 1 : 15'000

- Pradgiant, Vnà, Ischolas, Val d'Assa, Ramosch, Tschlin, Martina, Vinadi, Sampuoir

Suottascripziuns

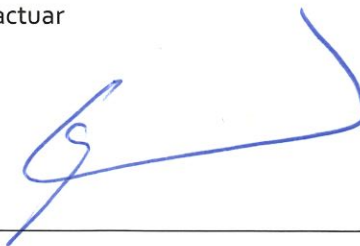
Cumün da Valsot

Approvà da la radunanza cumünala als ..... 2.7.15

president



actuar

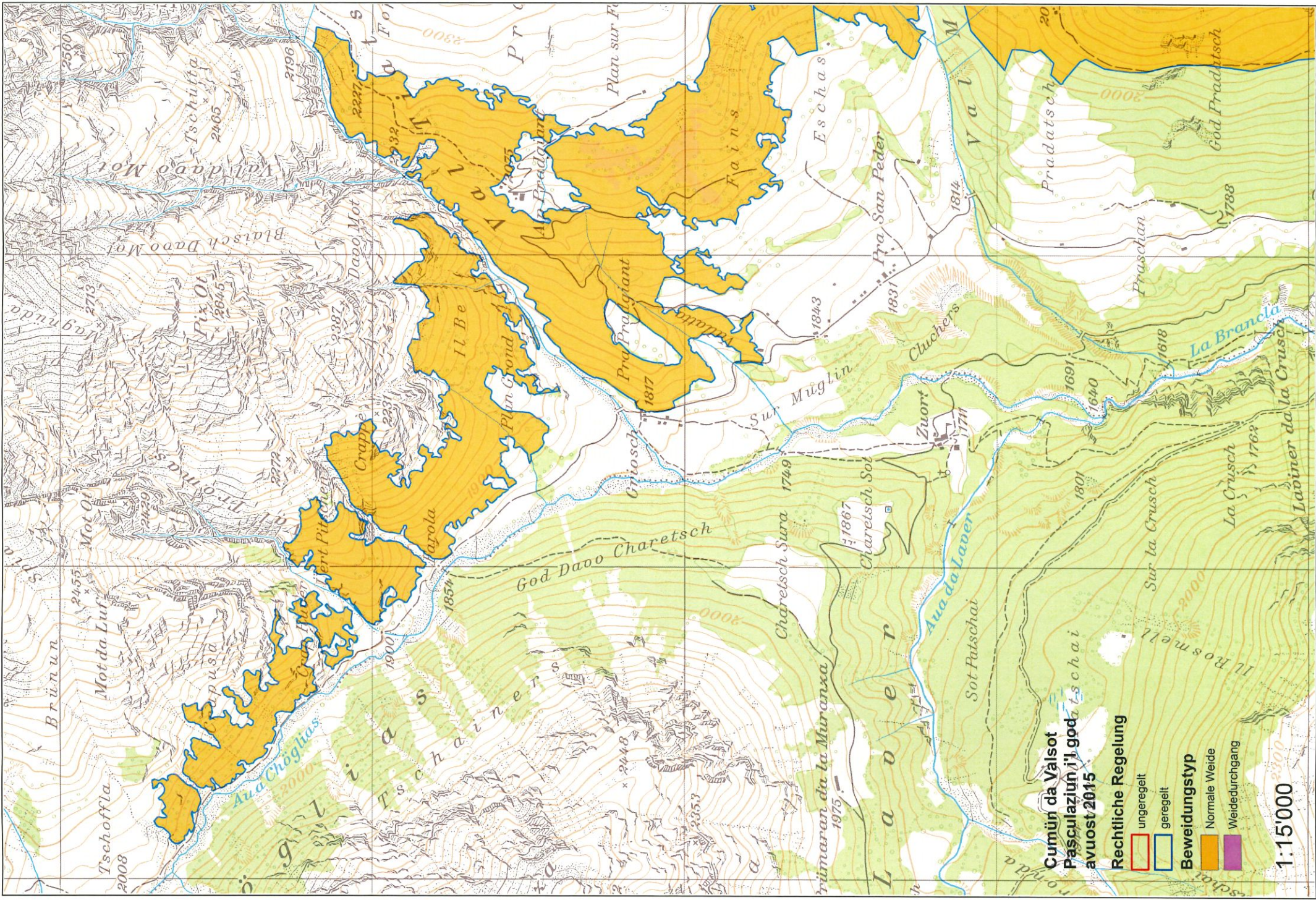


---

Uffizi da gaud e privels da la natira, regiun Grischun meridiunal

**Amt für Wald und Naturgefahren**  
Region Südbünden  
7550 Scuol





Tschoffla  
2008

Aua Chögias  
2000

g l i a s  
Tschainer

God Daoo Charetsch

rimaran da la Muranza  
1975

L a o e r

Aua da Laver

Il Rosmell

Sur la Crusch

La Crusch

Labiner da la Crusch

Mot da Luf

Ent Pitt

Crappé

Il Be

Plan Grand

Pradgiant

Pradgiant

Fainis

Eschas

Pradgiant

Pradgiant

Pradgiant

Pradgiant

Pradgiant

Pradgiant

Pradgiant

Pradgiant

Pradgiant

Pradgiant

Pradgiant

Pradgiant

Pradgiant

Pradgiant

Blasch Daoo Mot

Val daoo Mot

Tschütta

Plan sur F

Pradgiant

Pradgiant

Pradgiant

Pradgiant

Pradgiant

Pradgiant

Pradgiant

Pradgiant

Pradgiant

Pradgiant

Pradgiant

Pradgiant

Pradgiant

Pradgiant

Pradgiant

Pradgiant

Pradgiant

Pradgiant

Pradgiant

Mot Ot

Pradgiant

Pradgiant

Pradgiant

Pradgiant

Pradgiant

Pradgiant

Pradgiant

Pradgiant

Pradgiant

Pradgiant

Pradgiant

Pradgiant

Pradgiant

Pradgiant

Pradgiant

Pradgiant

Pradgiant

Pradgiant

Pradgiant

Pradgiant

Pradgiant

Pradgiant

Brünun

Mot Ot

Pradgiant

Pradgiant

Pradgiant

Pradgiant

Pradgiant

Pradgiant

Pradgiant

Pradgiant

Pradgiant

Pradgiant

Pradgiant

Pradgiant

Pradgiant

Pradgiant

Pradgiant

Pradgiant

Pradgiant

Pradgiant

Pradgiant

Pradgiant

Pradgiant

Mot Ot

Pradgiant

Pradgiant

Pradgiant

Pradgiant

Pradgiant

Pradgiant

Pradgiant

Pradgiant

Pradgiant

Pradgiant

Pradgiant

Pradgiant

Pradgiant

Pradgiant

Pradgiant

Pradgiant

Pradgiant

Pradgiant

Pradgiant

Pradgiant

Pradgiant

Pradgiant

Mot Ot

Pradgiant

Pradgiant

Pradgiant

Pradgiant

Pradgiant

Pradgiant

Pradgiant

Pradgiant

Pradgiant

Pradgiant

Pradgiant

Pradgiant

Pradgiant

Pradgiant

Pradgiant

Pradgiant

Pradgiant

Pradgiant

Pradgiant

Pradgiant

Pradgiant

Pradgiant

Mot Ot

Pradgiant

Pradgiant

Pradgiant

Pradgiant

Pradgiant

Pradgiant

Pradgiant

Pradgiant

Pradgiant

Pradgiant

Pradgiant

Pradgiant

Pradgiant

Pradgiant

Pradgiant

Pradgiant

Pradgiant

Pradgiant

Pradgiant

Pradgiant

Pradgiant

Pradgiant

Mot Ot

Pradgiant

Pradgiant

Pradgiant

Pradgiant

Pradgiant

Pradgiant

Pradgiant

Pradgiant

Pradgiant

Pradgiant

Pradgiant

Pradgiant

Pradgiant

Pradgiant

Pradgiant

Pradgiant

Pradgiant

Pradgiant

Pradgiant

Pradgiant

Pradgiant

Pradgiant

Mot Ot

Pradgiant

Pradgiant

Pradgiant

Pradgiant

Pradgiant

Pradgiant

Pradgiant

Pradgiant

Pradgiant

Pradgiant

Pradgiant

Pradgiant

Pradgiant

Pradgiant

Pradgiant

Pradgiant

Pradgiant

Pradgiant

Pradgiant

Pradgiant

Pradgiant

Pradgiant

Mot Ot

Pradgiant

Pradgiant

Pradgiant

Pradgiant

Pradgiant

Pradgiant

Pradgiant

Pradgiant

Pradgiant

Pradgiant

Pradgiant

Pradgiant

Pradgiant

Pradgiant

Pradgiant

Pradgiant

Pradgiant

Pradgiant

Pradgiant

Pradgiant

Pradgiant

Pradgiant

Mot Ot

Pradgiant

Pradgiant

Pradgiant

Pradgiant

Pradgiant

Pradgiant

Pradgiant

Pradgiant

Pradgiant

Pradgiant

Pradgiant

Pradgiant

Pradgiant

Pradgiant

Pradgiant

Pradgiant

Pradgiant

Pradgiant

Pradgiant

Pradgiant

Pradgiant

Pradgiant

Mot Ot

Pradgiant

Pradgiant

Pradgiant

Pradgiant

Pradgiant

Pradgiant

Pradgiant

Pradgiant

Pradgiant

Pradgiant

Pradgiant

Pradgiant

Pradgiant

Pradgiant

Pradgiant

Pradgiant

Pradgiant

Pradgiant

Pradgiant

Pradgiant

Pradgiant

Pradgiant

Mot Ot

Pradgiant

Pradgiant

Pradgiant

Pradgiant

Pradgiant

Pradgiant

Pradgiant

Pradgiant

Pradgiant

Pradgiant

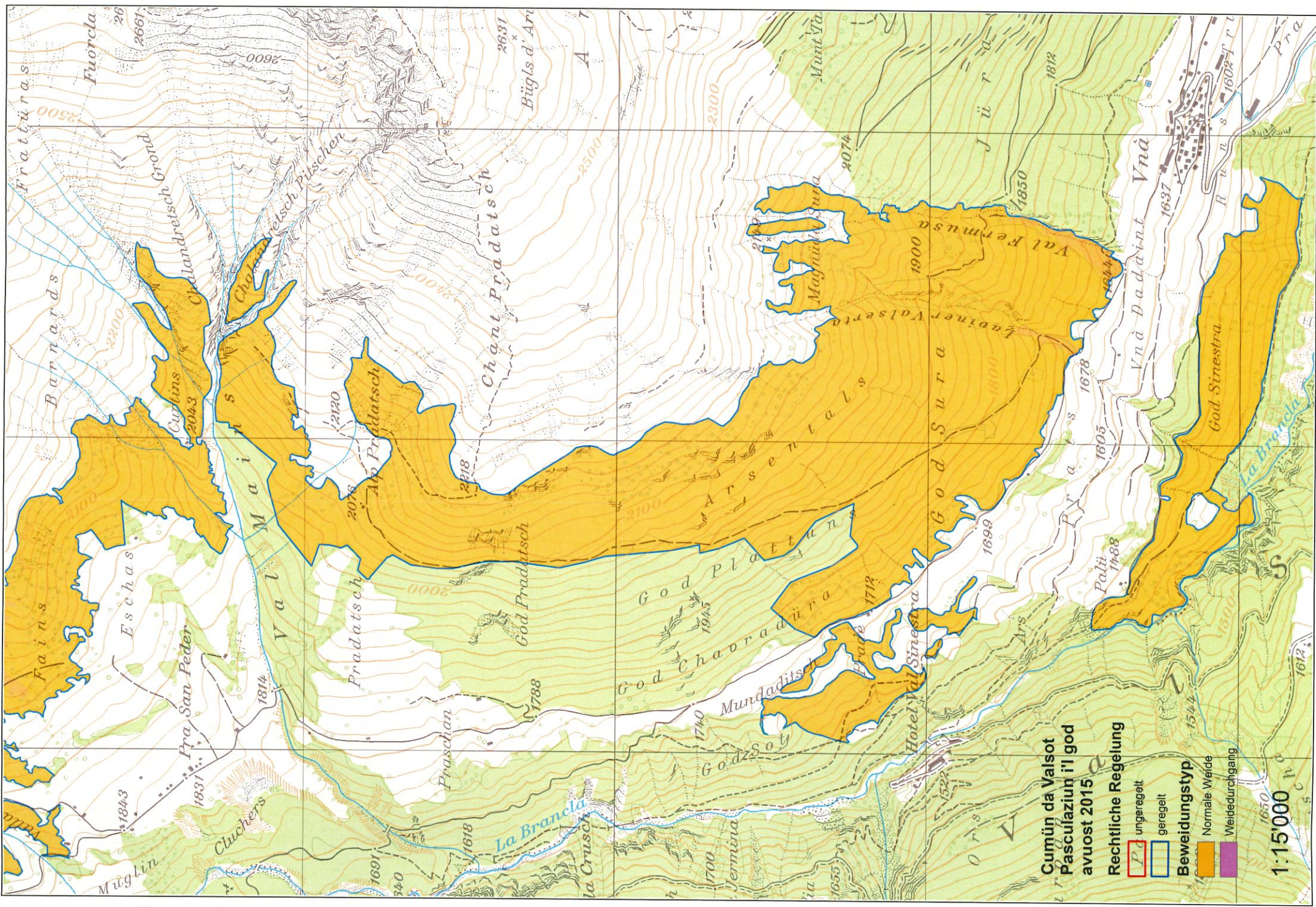
Pradgiant

Pradgiant

Pradgiant

Pradgiant

Pradgiant



Cumün da Valsot  
 Pasculaziun i' god  
 avuost 2015

Rechtliche Regelung

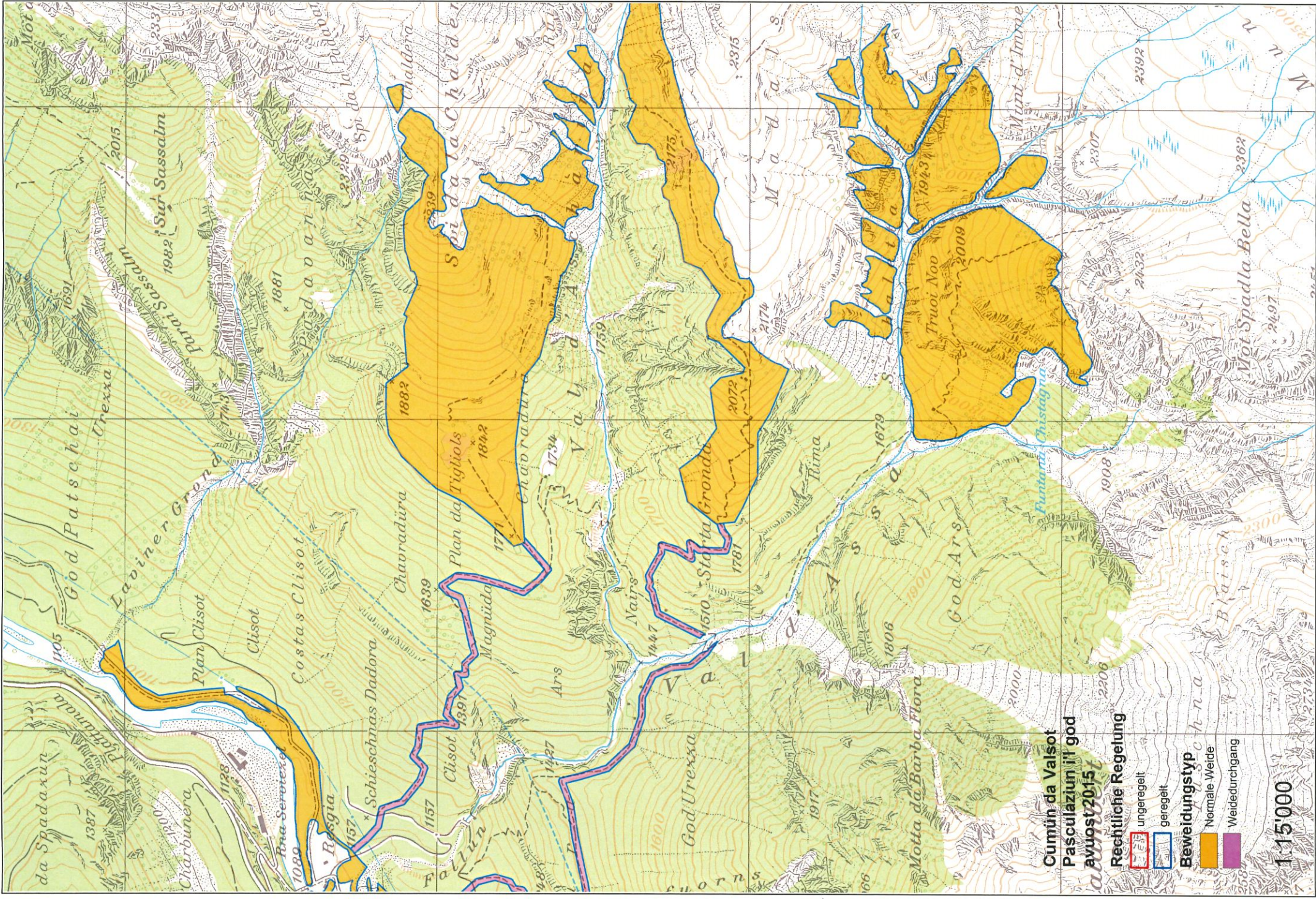
- Pd ungerregelt
- geregelt

Beweidungstyp

- Normale Weide
- Weidedurchgang

1:15'000





Cumün da Valsot  
 Pascualium il' god  
 avuost 2015

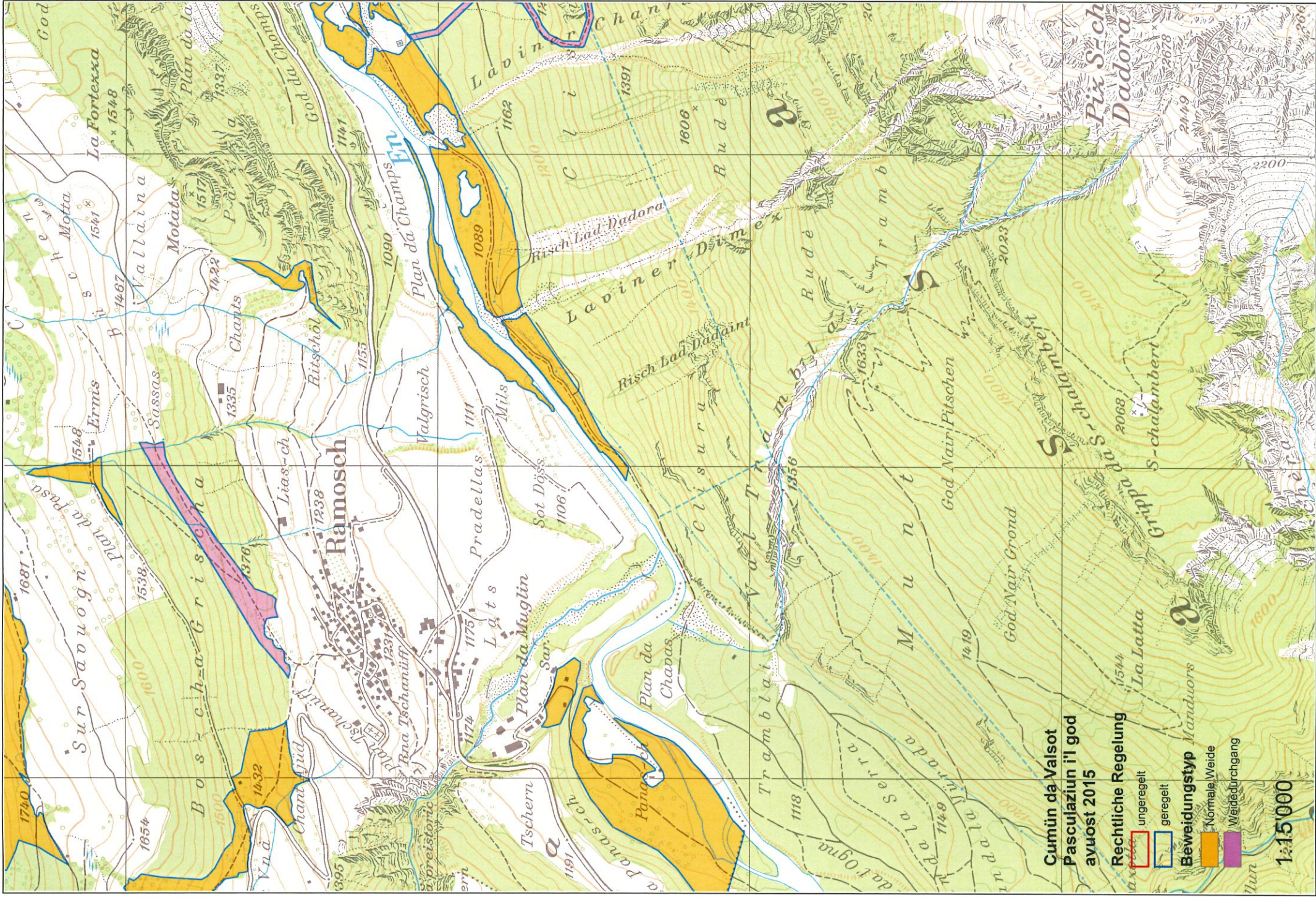
Rechtliche Regelung

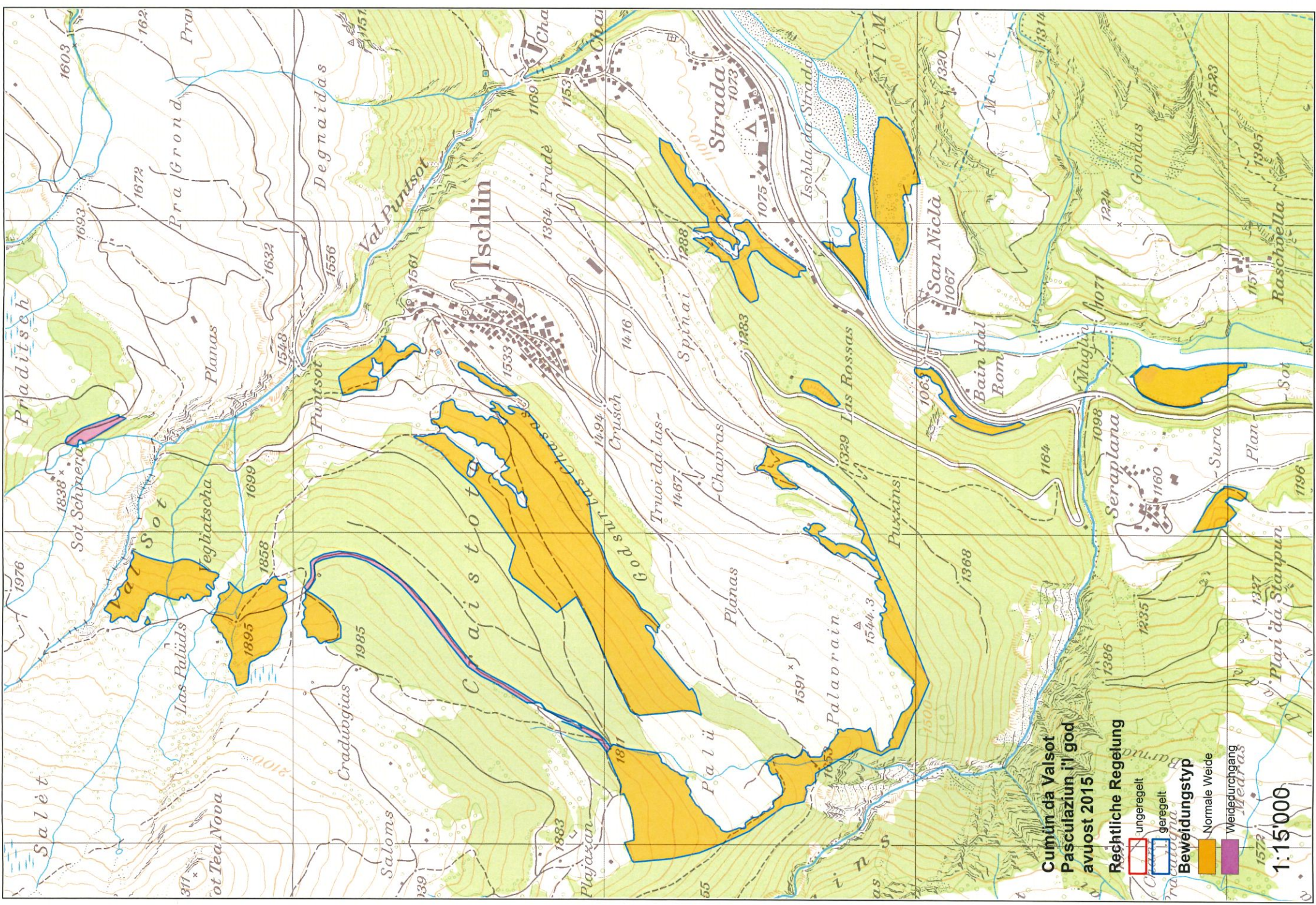
- ungerregelt
- gerregelt

Beweidungstyp

- Normale Weide
- Weidedurchgang

1:15'000





Salét

Praditsch

1603  
1672  
1693  
1622

371 x  
Tot Tea Nova

Las Palüds

Val Sot

Planas

1548  
1632

Saloms

Cradwvias

1895

1858

1985

1976

1548

1672

1883

Playaxan

1817

1533

1556

1329

1985

1699

1561

1622

1169

1533

1548

1561

1622

1153

1533

1548

1561

1622

1169

1533

1548

1561

1622

1169

1533

1548

1561

1622

1169

1533

1548

1561

1622

1169

1533

1548

1561

1622

1169

1533

1548

1561

1622

1169

1533

1548

1561

1622

1169

1533

1548

1561

1622

1169

1533

1548

1561

1622

1169

1533

1548

1561

1622

1169

1533

1548

1561

1622

1169

1533

1548

1561

1622

1169

1533

1548

1561

1622

1169

1533

1548

1561

1622

1169

1533

1548

1561

1622

1169

1533

1548

1561

1622

1169

1533

1548

1561

1622

1169

1533

1548

1561

1622

1169

1533

1548

1561

1622

1169

1533

1548

1561

1622

1169

1533

1548

1561

1622

1169

1533

1548

1561

1622

1603  
1672  
1693  
1622

Praditsch

1603  
1672  
1693  
1622

1169

1533

1548

1561

1622

1603  
1672  
1693  
1622

Praditsch

1603  
1672  
1693  
1622

1169

1533

1548

1561

1622

1603  
1672  
1693  
1622

Praditsch

1603  
1672  
1693  
1622

1169

1533

1548

1561

1622

1603  
1672  
1693  
1622

Praditsch

1603  
1672  
1693  
1622

1169

1533

1548

1561

1622

1603  
1672  
1693  
1622

Praditsch

1603  
1672  
1693  
1622

1169

1533

1548

1561

1622

1603  
1672  
1693  
1622

Praditsch

1603  
1672  
1693  
1622

1169

1533

1548

1561

1622

1603  
1672  
1693  
1622

Praditsch

1603  
1672  
1693  
1622

1169

1533

1548

1561

1622

1603  
1672  
1693  
1622

Praditsch

1603  
1672  
1693  
1622

1169

1533

1548

1561

1622

1603  
1672  
1693  
1622

Praditsch

1603  
1672  
1693  
1622

1169

1533

1548

1561

1622

1603  
1672  
1693  
1622

Praditsch

1603  
1672  
1693  
1622

1169

1533

1548

1561

1622

1603  
1672  
1693  
1622

Praditsch

1603  
1672  
1693  
1622

1169

1533

1548

1561

1622

1603  
1672  
1693  
1622

Praditsch

1603  
1672  
1693  
1622

1169

1533

1548

1561

1622

1603  
1672  
1693  
1622

Praditsch

1603  
1672  
1693  
1622

1169

1533

1548

1561

1622

1603  
1672  
1693  
1622

Praditsch

1603  
1672  
1693  
1622

1169

1533

1548

1561

1622

1603  
1672  
1693  
1622

Praditsch

1603  
1672  
1693  
1622

1169

1533

1548

1561

1622

1603  
1672  
1693  
1622

Praditsch

1603  
1672  
1693  
1622

1169

1533

1548

1561

1622

1603  
1672  
1693  
1622

Praditsch

1603  
1672  
1693  
1622

1169

1533

1548

1561

1622

1603  
1672  
1693  
1622

Praditsch

1603  
1672  
1693  
1622

1169

1533

