

Supplemant a l'uorden da pasculaziun

Pasculaziun i'l god

1 Scopo

Quista cunvegna regla l'utilisaziun e la cultivaziun dals pas-chs i'l areal da god dal cumün da Valsot.

Las basas sun:

- Visitas ocularas, sezzüdas, protocols e plans da las cumischiuns cumünalas god e pas-ch, stadi 2011 (Tschlin) e 2013, 2014, 2015 (Ramosch)
- Gods da protecziun 2012, categorias A, B, C
- Plan da Svilup da God 1999 e 2012+
- Plans da Gestiun Tschlin 2008 – 2027 e Ramosch 2007 - 2026
- Concept da pasculaziun, cartaziun dals pas-chs
- Ledschas ed uordens da god dal Chantun e da la Confederaziun

2 Cunvegnas generalas

- Ils god chi das-chan gnir pasculats sun indichats i'ls nouv plans agiunts. Tuot tshels gods nu das-chan gnir pasculats ne cun muvel gross ne cun bescha o chavras.
- In divers lös sun pas-chs in gods da protecziun cun ota priorità (categoria A). La pasculaziun in quels gods s'ha redot tant sco pussibel, però eir resguardà il bsögn per pas-chs da prümavaira. La soluziun preschentada es acceptabla our dal punct da vista pratic e tenor la situaziun actuala. Ma i's tratta listess d'ün conflict e la funcziun da protecziun dal god ha in mincha cas priorità. Masüras per megldrar ils pas-chs in gods da protecziun vegnan in dumonda be sün clerais chi creschan aint ed a l'ur dal god. La pasculaziun vain concentrada sün buns lös ed extensivada i'l god serrà. Il servezzan forestal es oblià da survagliar quels gods e dad intervgnir schi fa dabsögn.
- Las masüras per cultivar ils pas-chs dessan gnir realisadas cun progets ANU (concepts da pasculaziun), ALG (qualità da cuntrada) e AWN (proget biodiversità). In prüma lingia esa da mantgnair buns pas-chs dadour o a l'ur dal god chi creschan aint.
- Cun quai chi nu's lascha reglar tuot in scrit voula üna buna collavuraziun e comunicaziun tanter paurs e silviculturs. Per chattar bunas soluziuns faja dabsögn da flexibilità ed incletta.
- Scha la pasculaziun chaschuna dons inacceptabels pel god esa da trar masüras per evitar quels.
- Las saivs eletricas nu das-chan gnir montadas cun isolaturs illa bos-cha.

3.9 Tschigliavs

Conflict cun god da protecziun. La part süsom chi'd es la plü importanta pella protecziun vain esclusa da la pasculaziun. Illa part suot sto la pasculaziun gnir concentrada süls lös averts. I'l god chi nun es in ün bun stadi faja dabsögn da centers da ringiuvinaziun protets cun saivs.

3.10 Hof da Munts

Sco masüra temporaria vain previs da pascular il god dasper il Hof da Munts per promover la ringiuvinaziun dal god (redüer l'erba, s-chavatschar il terrain). Quai as tratta d'ün experimaint chi vain reglà in detagl tanter paurs e silvicultur cumünal e chi vain observà minuziusamaing. Subit cha la ringiuvinaziun funcziuna nu po quist perimenter plü gnir pasculà (god da protecziun).

3.11 Chompert

Parts dal perimenter sun conflictaris cun god da protecziun. Il god es però in ün fich bun stadi, ed eir privels concrets nu's vezza actualmaing. Our da punct da vista forestal esa tantüna puchà cha quist bel god cun bun potenzial da producziun da laina vain pasculà. Our da motivs pratics nun faja però sen da müdar ils cunfins dal perimenter.

3.12 Chavrà

Il problem es cha'l pas-ch dovrabel es relativ pitschen e cha'ls dons vi da la via sun relativ gronds. Cun god da protecziun nu daja ingün conflict. Sül lö as constatta cha la via s'ha stabilisada i'ls ultims ons. Lapro esa pussibel ed interessant da cultivar ed arrondir ils planins pasculats.

3.13 Vinadi

Il god pasculà sur il tunnel Val Mundi nun es plü conflictari. Il god Zipla - Val Funtana resta sco fin uossa conflictari. Cun quai cha la lavina prorumpa ot sur il god e cha'l god as ringiuvnischa sainza problems es la pasculaziun acceptabla.

3.14 Gods pasculats sainza cunvegnas particularas

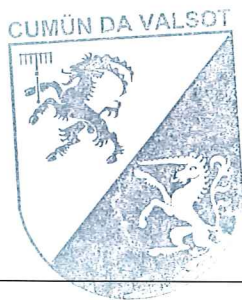
- Pradgiant (interess biodiversità)
- Pradatsch
- God Sinestra (interess biodiversità)
- Ischolas, Urtatsch (interess biodiversità)
- Ischla San Jon
- Plan Clisot, Resgia e Plan Clisura
- Panas-ch
- Bain dal Rom
- Ischla Strada
- Ischla San Niclà
- Plan Chanver - Il Bain
- Ischla Sclamischo
- Sampuoir (interess biodiversità)

Suottascripiuns

Cumün da Valsot

Approvà da la radunanza cumünala als
2.7.15

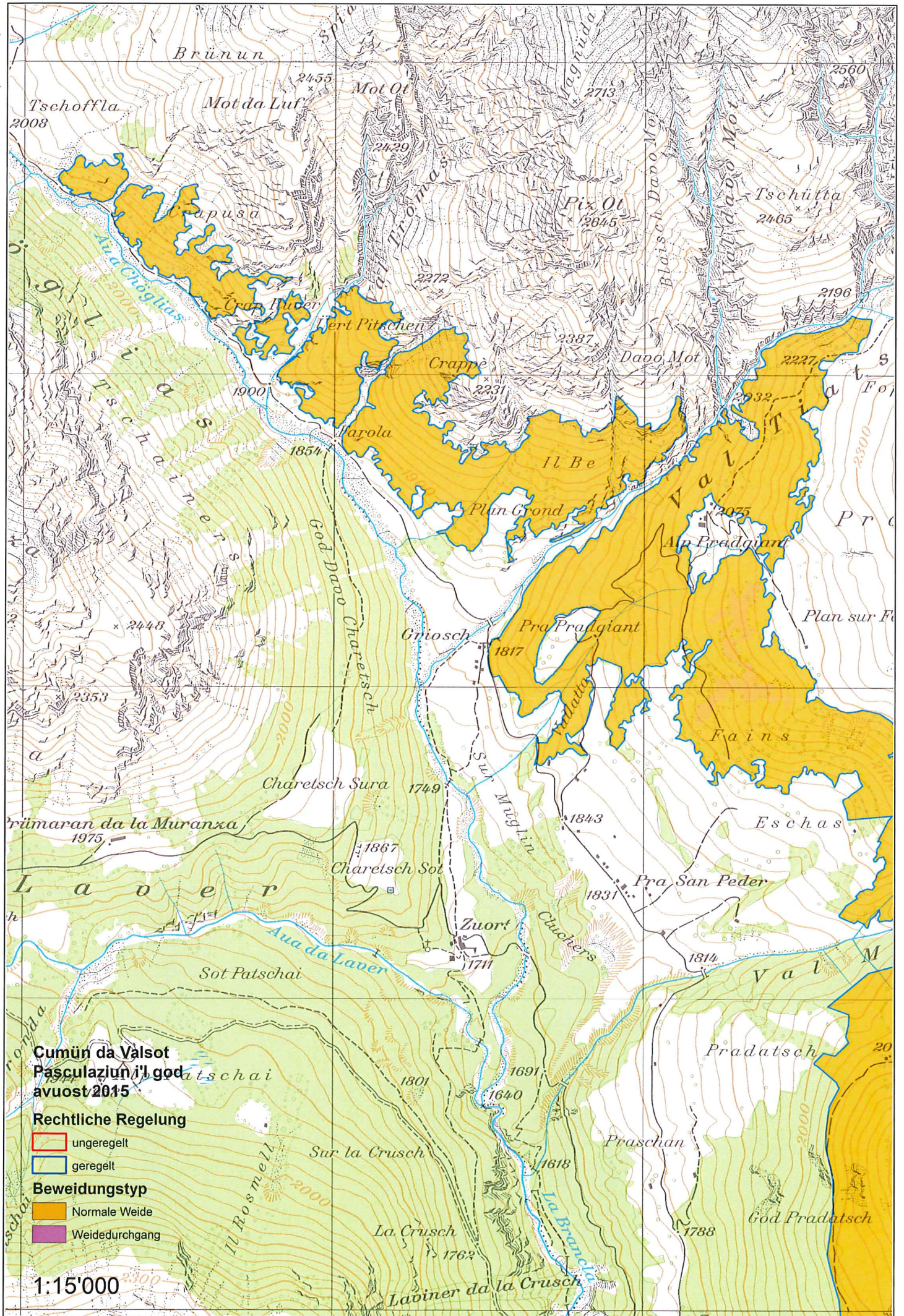
president



actuar

Uffizi da gaud e privels da la natira, regiun Grischun meridional

Amt für Wald und Naturgefahren
Region Südbünden
7550 Scuol



Cumün da Valsot
Pasculaziun i' l god
avuost 2015

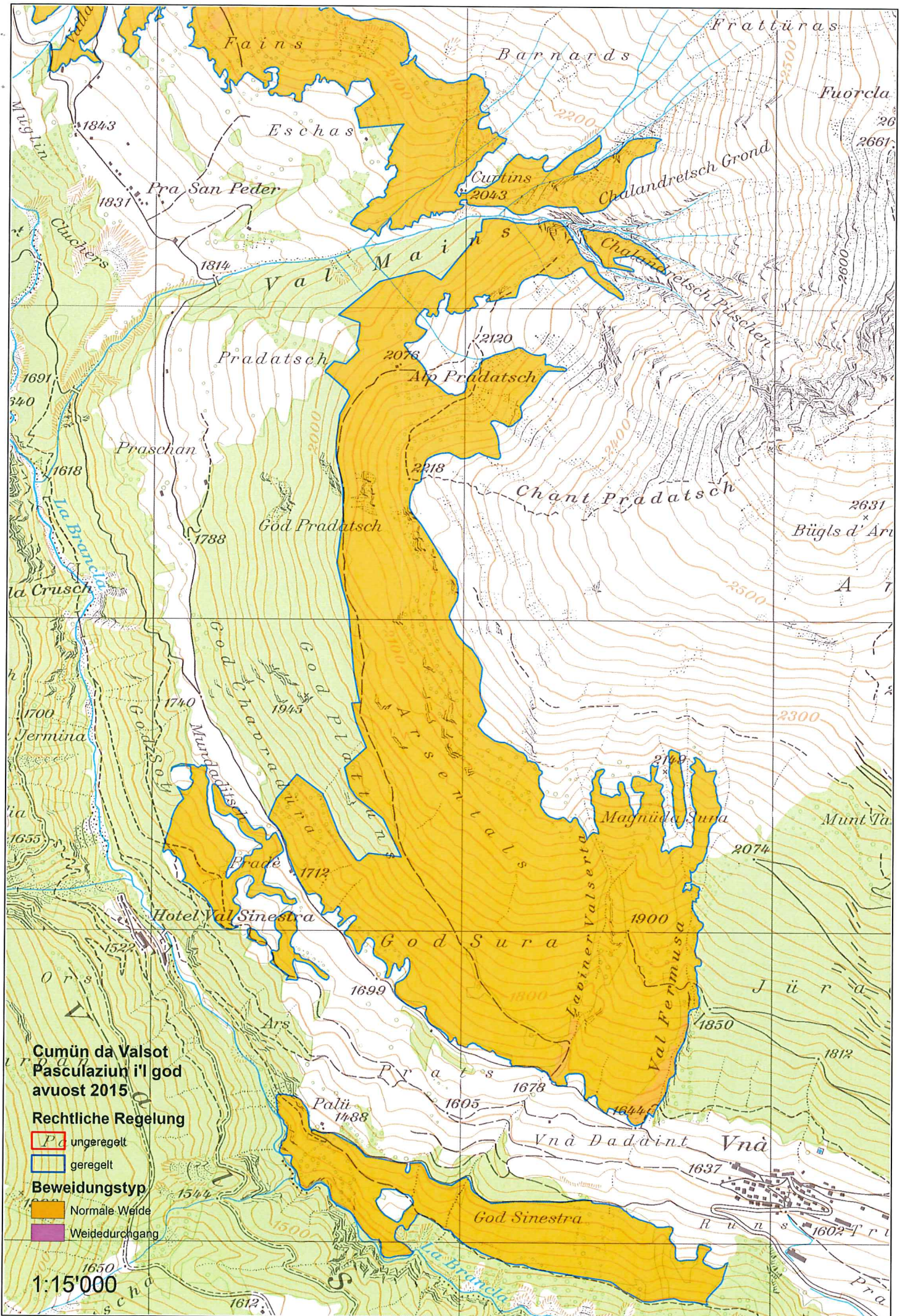
Rechtliche Regelung

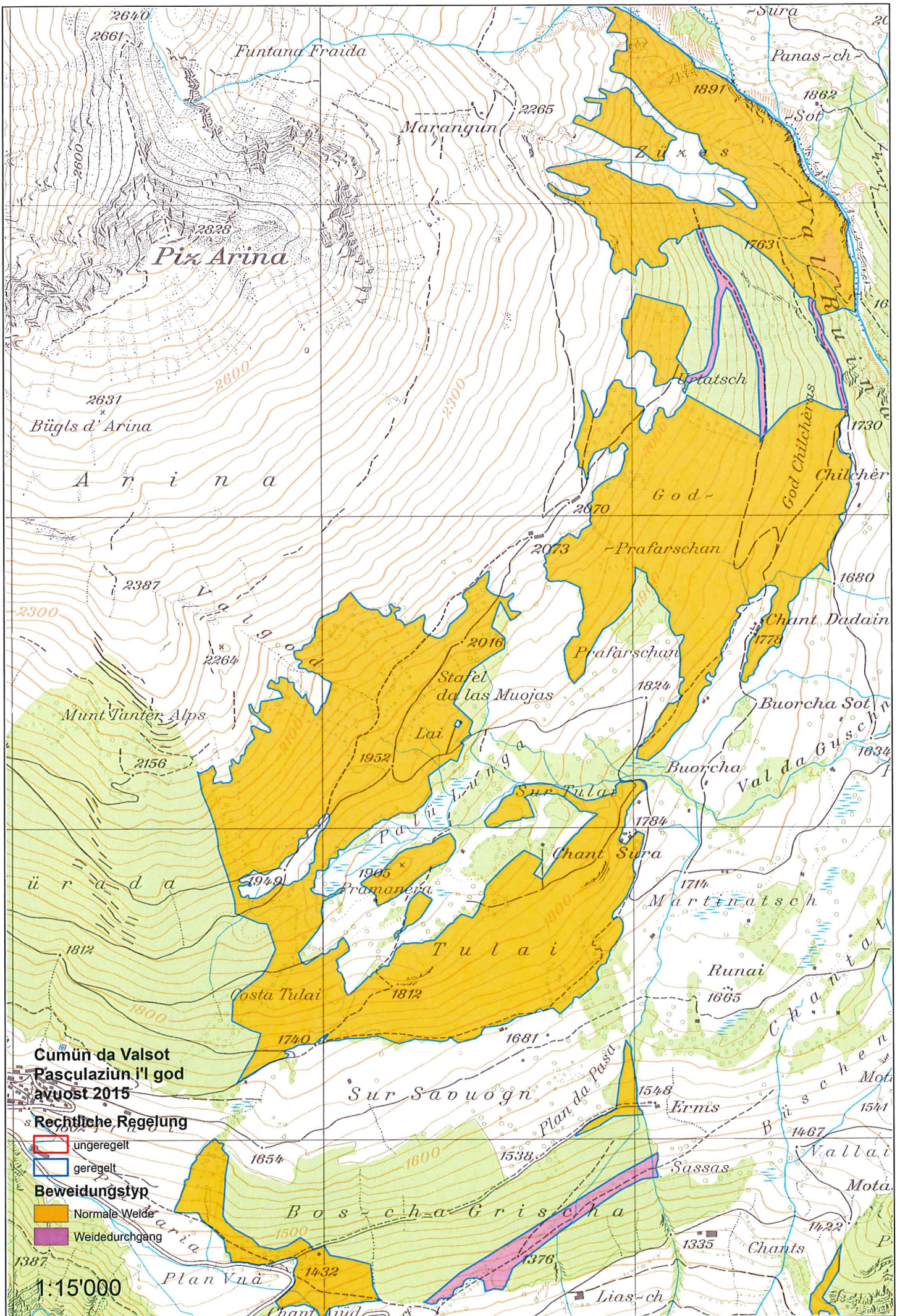
- unregelt
- geregelt

Beweidungstyp

- Normale Weide
- Weidedurchgang

1:15'000





Pix Arina

Marangun

Bügl's d' Arina

Arina

God-

-Prarfarschan

Munt Tantar Alps

Stafel
da las Muojas

Prarfarschan

Chant Dadain

ürada

Sur Tulas

Buorcha Sot
Val da Gusch

Tulai

Martinatsch

Runai

Cumün da Valsot
Pasculaziun il god
avost 2015

Rechtliche Regelung

ungeregelt
geregelt

Beweidungstyp

Normale Weide
Weidedurchgang

1:15'000

Sur Savuogn

Plan da Pass

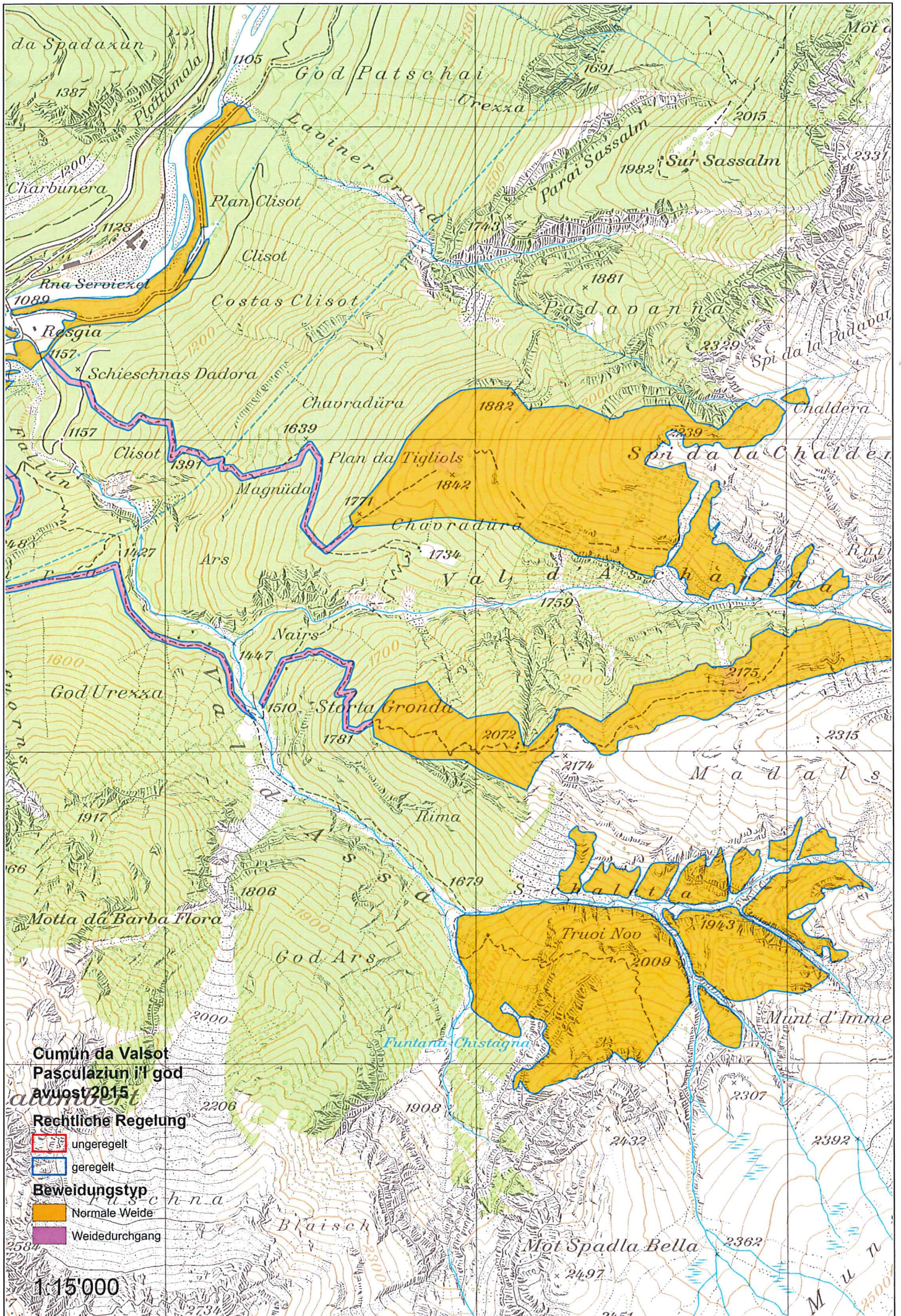
Erms

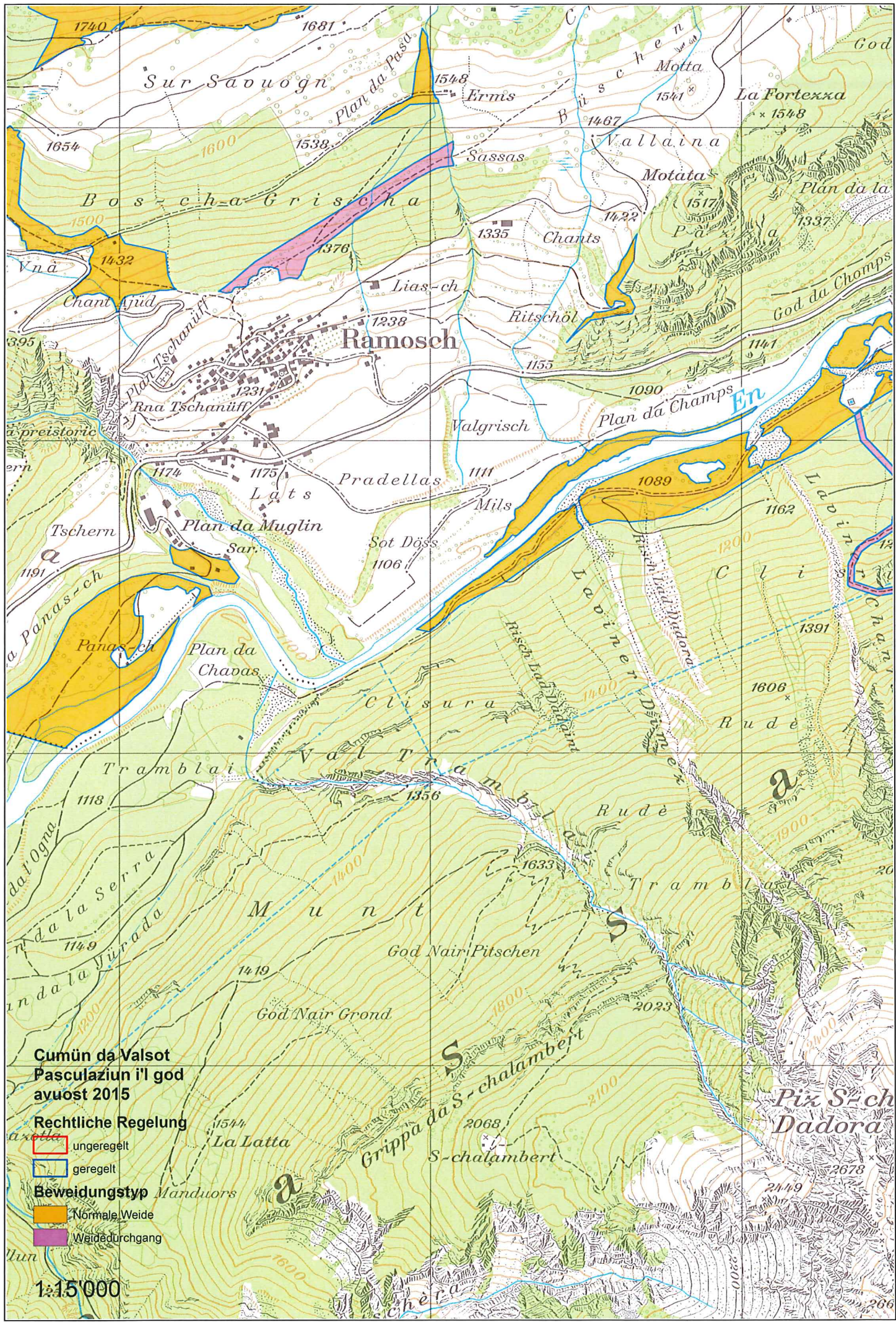
Sassas

Boscha Grischha

Plan Vnä

Liasch





Cumün da Valsot
 Pasculaziun i'l god
 avuost 2015

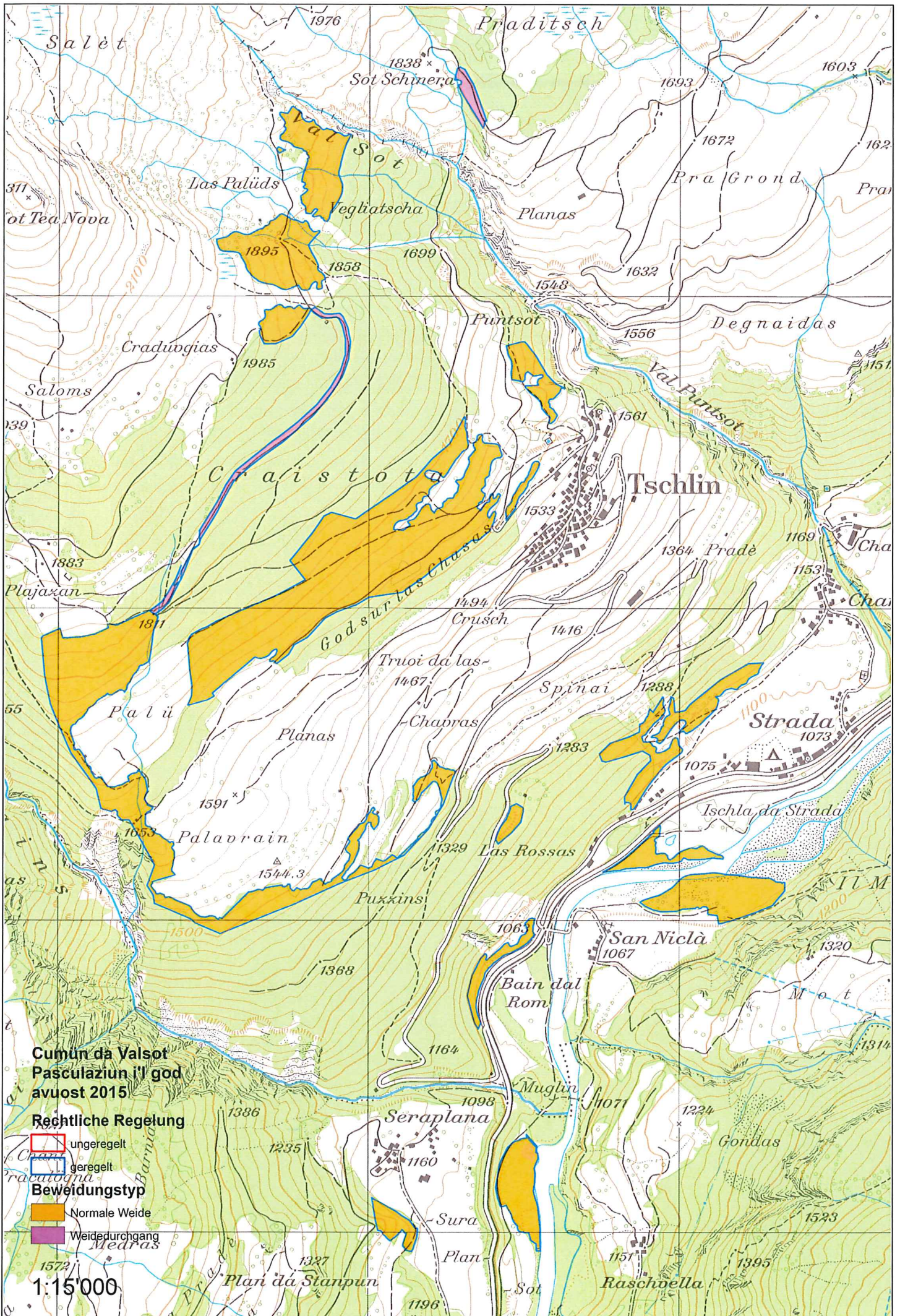
Rechtliche Regelung

- ungergelt
- geregelt

Beweidungstyp

- Normale Weide
- Weidedurchgang

1:15'000



Cumün da Valsot
 Pascualaziun i'l god
 avuost 2015

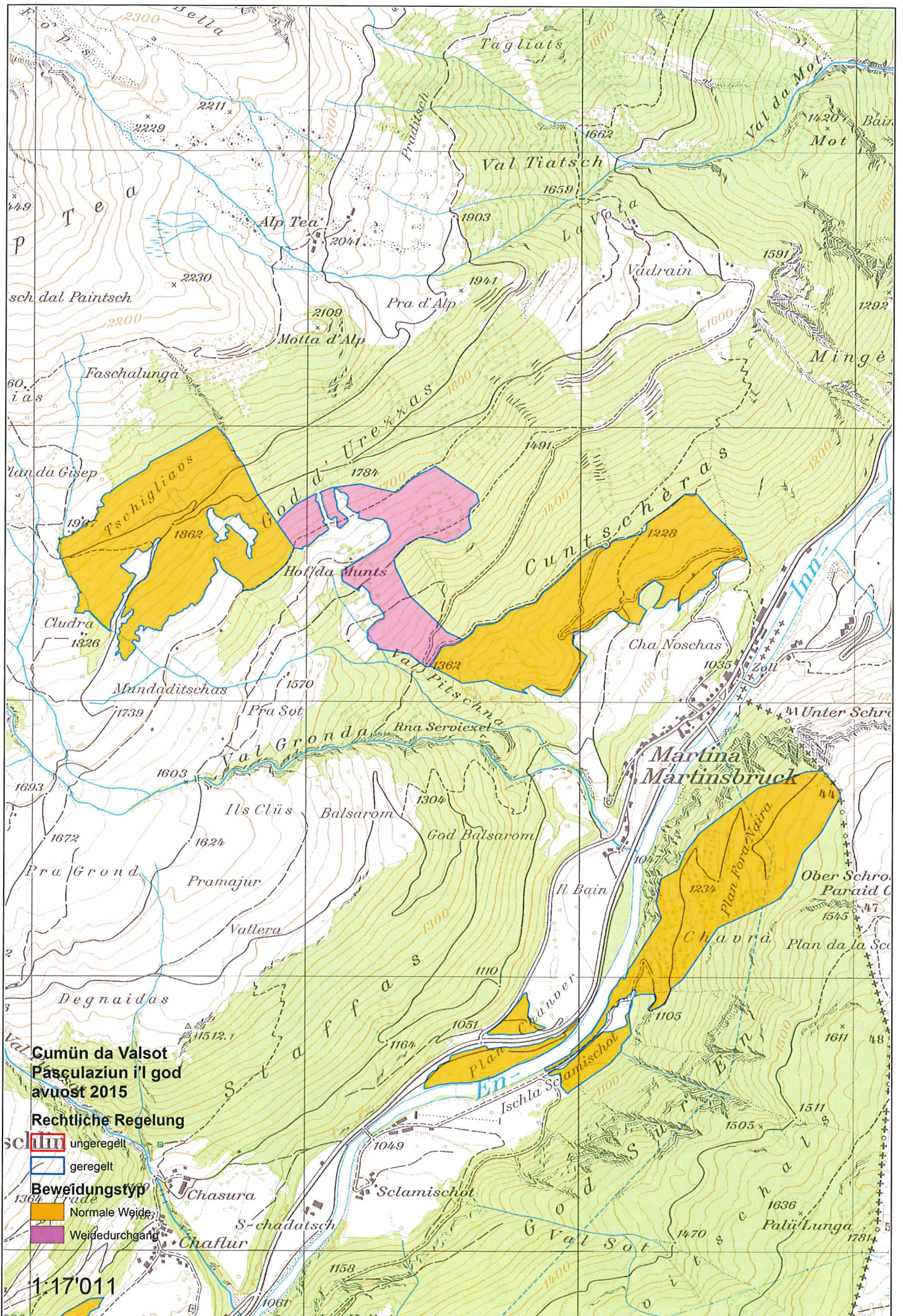
Rechtliche Regelung

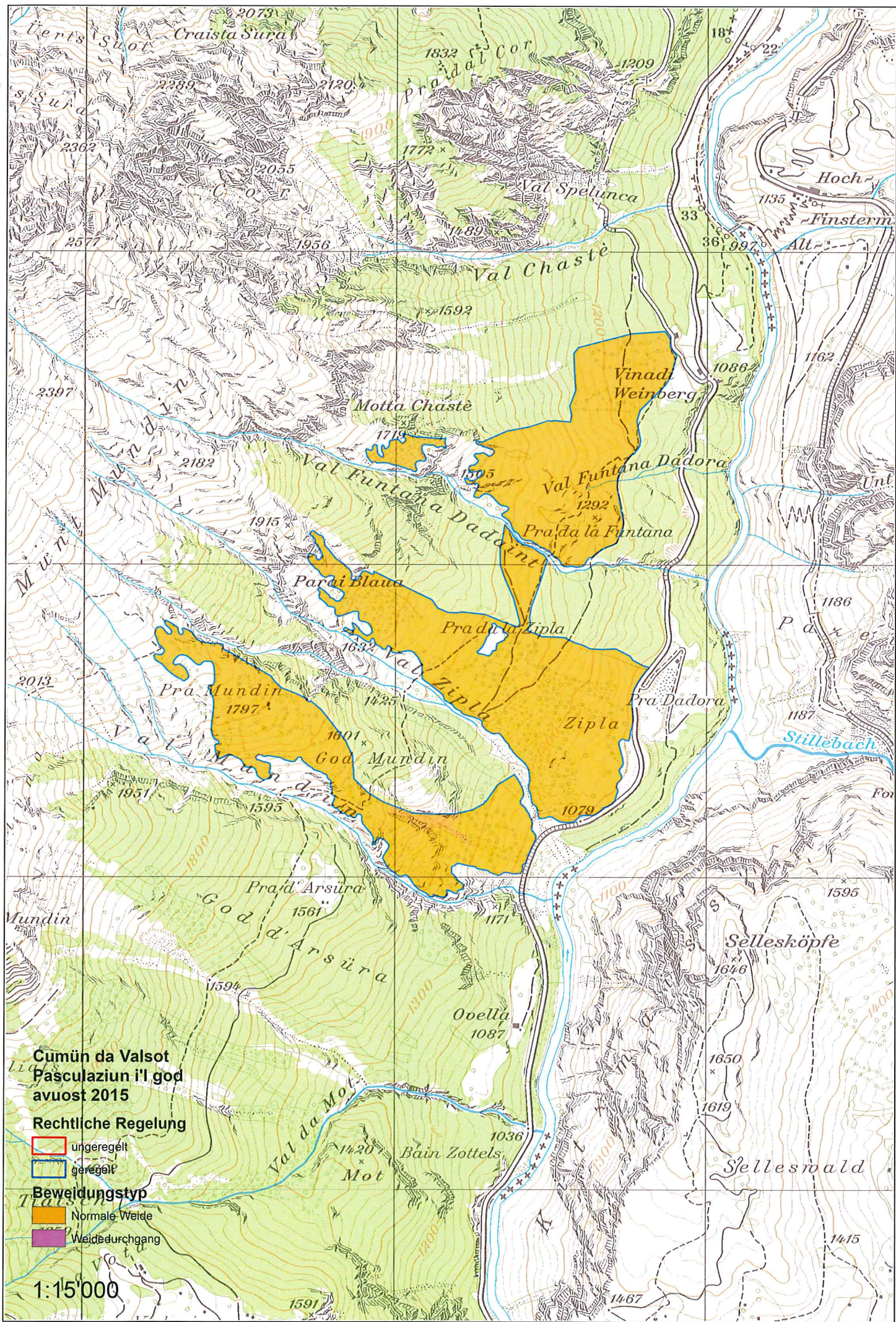
- unregelt
- geregelt

Beweidungstyp

- Normale Weide
- Weidedurchgang

1:15'000





Cumün da Valsot
Pasculaziun i'l god
avuost 2015

Rechtliche Regelung

- ungeregelt
- geregelt

Beweidungstyp

- Normale Weide
- Weidedurchgang

1:15'000

